

我要告诉你 
因为 我爱你

给戒烟多一个理由

发起方：新探健康发展研究中心

北京健康教育协会

中国生物多样性保护与绿色发展基金会法律工作委员会

烟草 威胁环境

扫一扫关注 控烟新探索



烟草危害健康

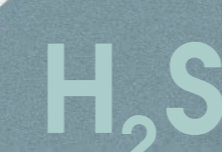
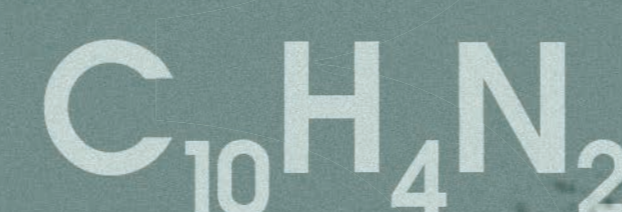
稠环芳香烃

烟草烟雾污染室内、外环境,是室内PM2.5的主要来源;在卷烟熄灭很长时间后,烟草烟雾仍是弥漫持久的有毒物质的来源。

N-亚硝基胺类



芳香胺类



NO



烟草烟雾中含有主要的有害成分包括至少69种已知的致癌物。

全球每年的烟草烟雾带来成千上万吨已知的人类致癌物,及其他有毒物质和温室气体。



二手烟毒性大

吸烟者呼出的主流烟、侧流烟与周围的空气混合形成二手烟。

主流烟
高温950°

侧流烟
未充分燃烧600°

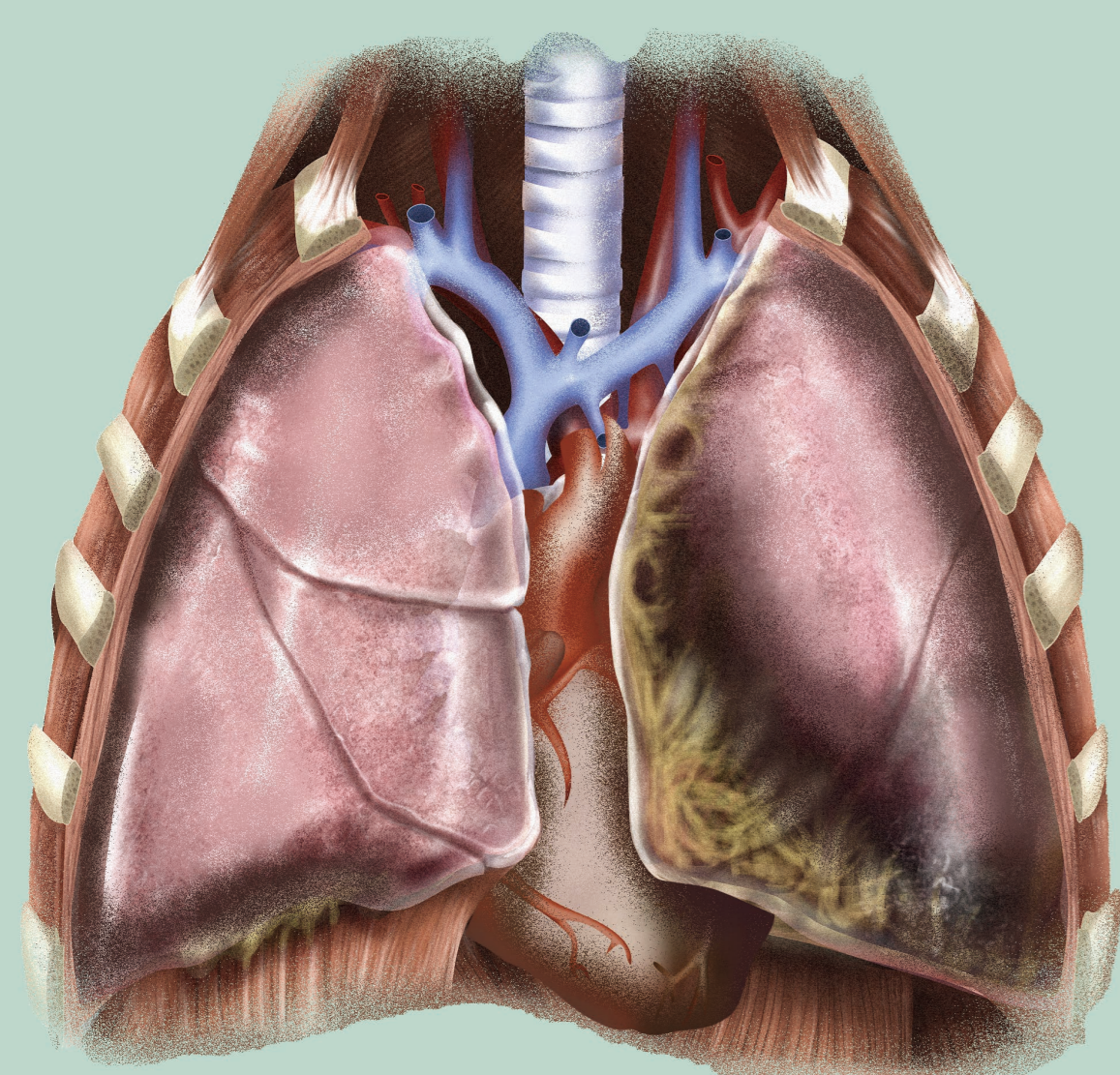
尼古丁
苯乙炔
甲醛

与主流烟相比,侧流烟含有更多的有毒化学物质,例如高15倍的甲醛,高3倍的苯乙炔。

新排放的侧流烟颗粒比主流烟颗粒小,因此能够更深的进入肺部和更易进入血流。同单位体积的侧流烟毒性比主流烟高4倍,致癌性比主流烟高2-6倍。



二手烟危害健康



二手烟会对人体健康造成严重损害，可导致冠心病、肺癌和其他呼吸系统疾病等。



孕妇暴露于二手烟可导致早产、婴儿猝死综合征、婴儿出生体重降低、新生儿神经管畸形和唇腭裂。



儿童暴露于二手烟会导致呼吸道感染、支气管哮喘、肺功能下降等疾病还会导致多种儿童癌症、加重哮喘患儿的病情，还会损害儿童的大脑健康。

二手烟暴露不存在所谓的安全暴露水平，即使短时间暴露于二手烟之中也会对人体的健康造成危害。

